

# نشاط إضافي

المعدلات الزمنية المرتبطة

## ١) الحركات المتوازية

١ إذا كان المنطاد (أ) يبعد عن المنطاد (ب) بمسافة أفقية قدرها ٤ م، انطلقا المنطادان (أ) و (ب) رأسياً إلى الأعلى بسرعة ٢ م / ث ، ١ م / ث على الترتيب .



أوجد معدل التغير في المسافة بين المنطادين بعد مرور ٣ ثوان من بدء الانطلاق.

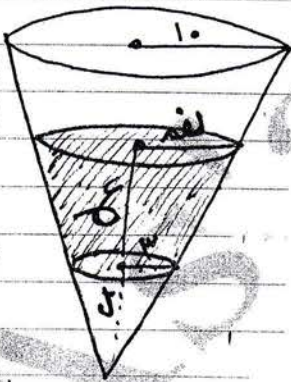
٢ مصعدان كهربائيان أ، ب مستقران في الطابق الأرضي من عمارة ، والمسافة الأفقية بينهما (٨) م ، بدأ المصعد (أ) يرتفع للأعلى بسرعة ٢ م/ث وبعد ثانيتين بدأ المصعد (ب) في الارتفاع للأعلى بسرعة (١ م/ث) .  
أوجد معدل تغير المسافة بين المصعدين أ ، ب بعد مرور (٢) ثانية من بدء حركة المصعد (ب) .

الإجابة ٥.٦

٣ قاربان ب ، ج المسافة الأفقية بينهما (١٠) م بدأ القارب (ب) بالحركة بسرعة (٥) م/ث وبعد ثانيتين بدأ القارب (ج) بالحركة في خط موازي للقارب (ب) بنفس الاتجاه بسرعة ١٠ م/ث .  
أوجد معدل التغير في المسافة بين القاربين بعد (٤) ثواني من انطلاقة القارب (ب) .

الإجابة ٦

## ٢) سؤال هام جداً في المنحوظ (الناقص)



٤ مثل كل مجاور إنباء على شكل مخروط دائري قائم ، طول نصف قطر قاعدته (١٠) م ، وارتفاعه (٣) ، أخذه جزئاً منه بقصص معدني دائري حتى عبقه طول نصف قطره ستم يوازي قاعه مخروط مقلوع وصول أي مادة للمخروط من الداخل ، فإذا ضربنا سائل أيضاً أثناء عقول (٣٥) م/ث أو بعد سرعة ارتفاعه سائل في إنباء عندما يكون حجمه سائل في إنباء = (٣٣٧) م<sup>٣</sup> .

الإجابة ٥/١٦

وهذا سؤال شبيه جداً لسؤال فجاباه لعمود

الورد في حلف (ضحايا) وشطة الجزع السادس / سؤال ١٠

أختار - (٧)